

ELSTER

**NEUE FEATURES FÜR
ELSTERDATENABHOLUNG**

16.03.2022

AGENDA

- Intro
- PostfachStatus
- PostfachAnfrage
- Offene Fragerunde

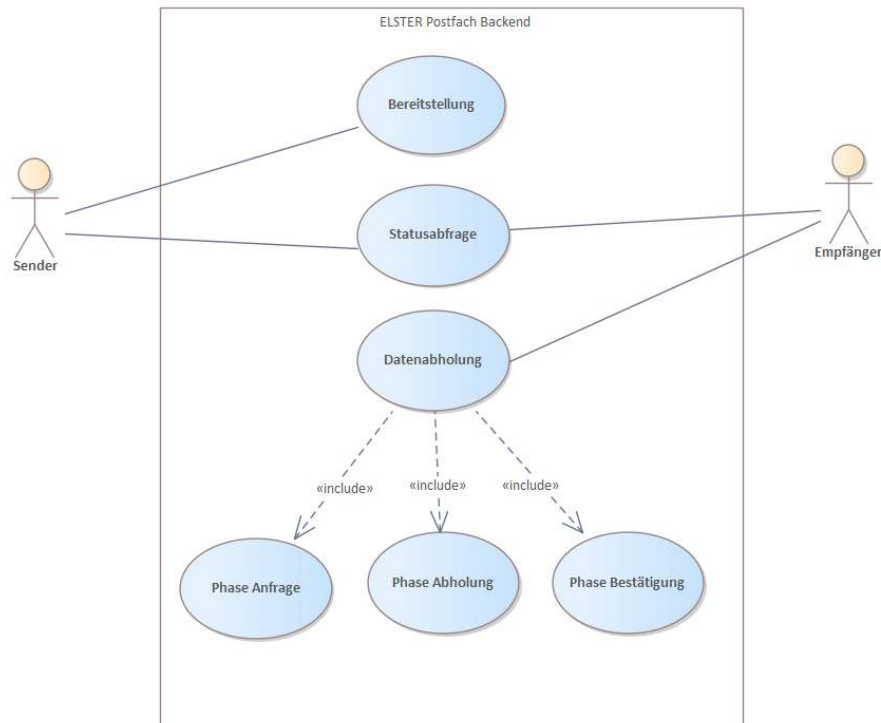
ELSTER POSTFACH



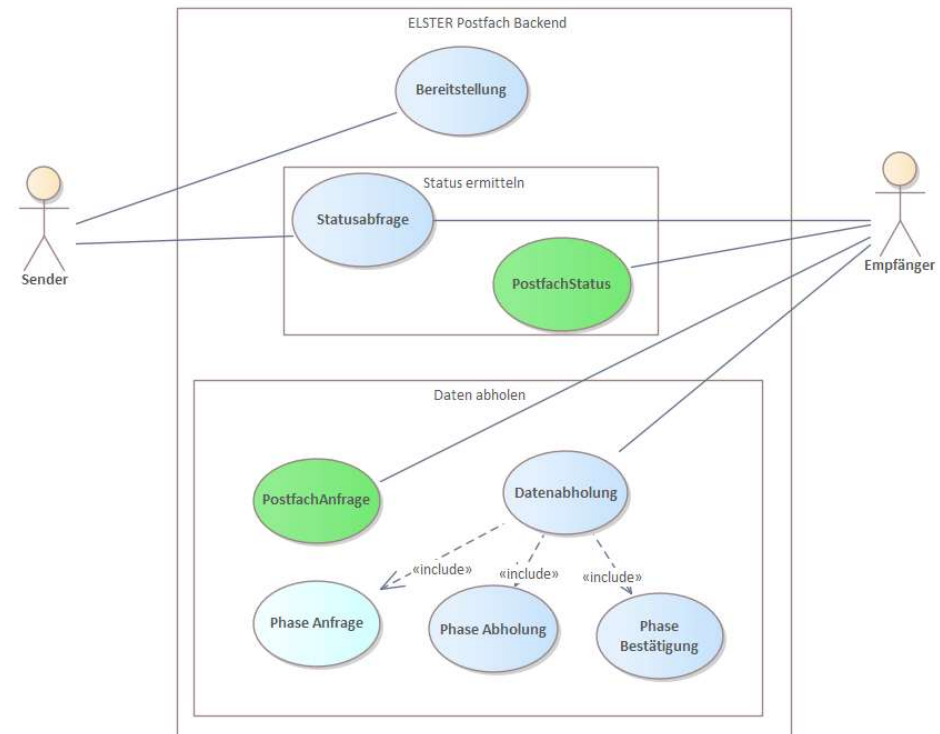
**Verfahren
ElsterBereitstellung**
Bisher nur
Finanzverwaltung

**Verfahren
ElsterDatenabholun
g**

Bis ElsterDatenabholung 15



Ab ElsterDatenabholung 16



MOTIVATION

Performance

Redesign auf Postfachebene

Effektivere Verwendung für die Kunden

PostfachStatus

- Neues Feature – ab ElsterDatenabholung Version 16 LIVE
- Der Empfänger kann die Anzahl Nachrichten für sein Postfach anfragen
- Das Feature ist Datengruppen-übergreifend
- Die Response enthält den Anzahltreffer je Steuerart, je Datengruppe.
- Ziel: Anzahl **Authentifizierungen** und **Requests** werden **minimiert** – **Performance Verbesserung**

Anzahl Requests mit Datenabholung Phase Anfrage

Zertifikate/Fingerprints: 15 Datengruppen
freigeschaltet

Anzahl Fingerprints pro Request: 100

Für 100.000 Fingerprints: **15.000 Requests**

Anzahl Zertifikate pro Request: 1

Für 100.000 Zertifikate: **1.500.000
Requests**

Anzahl Requests mit PostfachStatus

Zertifikate/Fingerprints: 15 Datengruppen
freigeschaltet

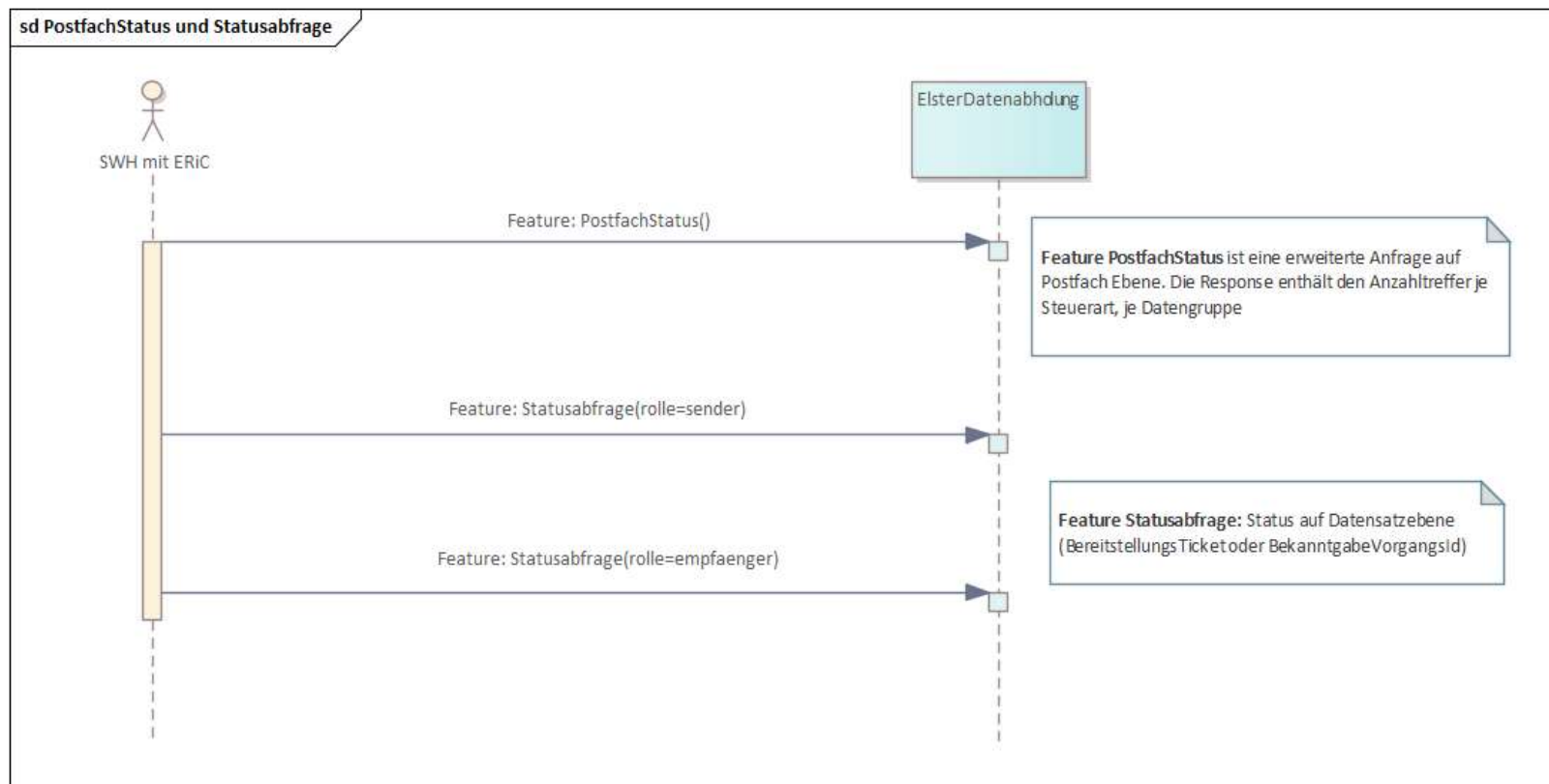
Anzahl Fingerprints pro Request: 100

Für 100.000 Fingerprints: **1.000 Requests**

Anzahl Zertifikate pro Request: 1

Für 100.000 Zertifikate: **100.000 Requests**

PostfachStatus



POSTFACHSTATUS - BEISPIEL

Request

```
<Nutzdaten>
  <Datenabholung xmlns="http://finkonsens.de/elster/elsterdatenabholung/v2" version="16">
    <PostfachStatus einschraenkung="neue" von="20210927" />
  </Datenabholung>
</Nutzdaten>
```

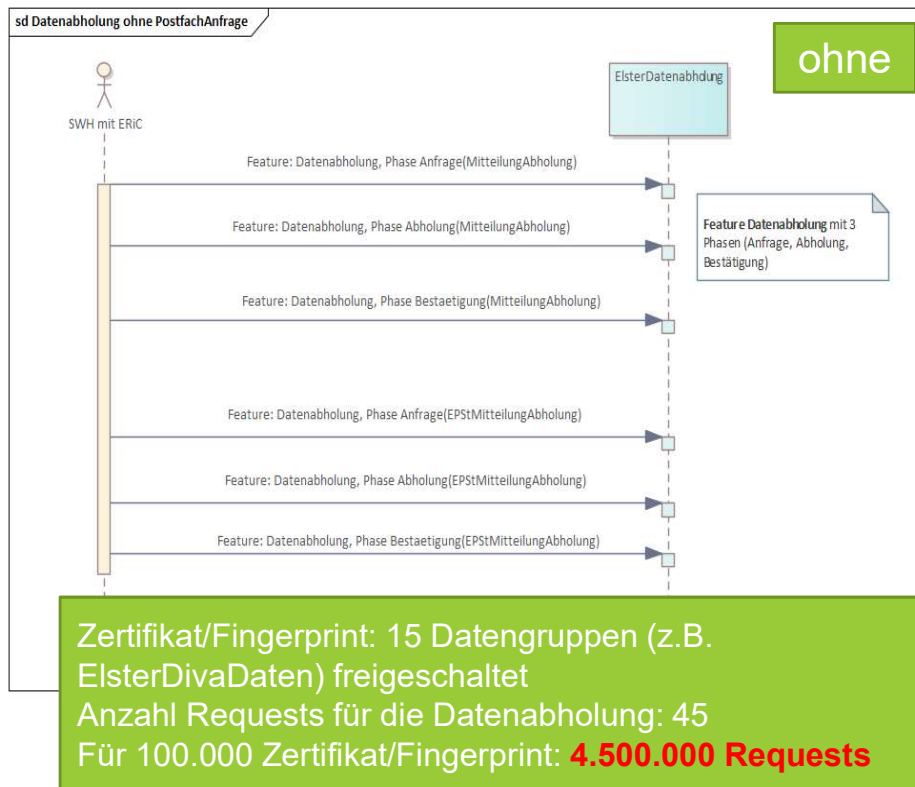
Response

```
<Nutzdaten>
  <Datenabholung xmlns="http://finkonsens.de/elster/elsterdatenabholung/v2" version="16">
    <PostfachStatusAntwort einschraenkung="neue" von="20210927">
      <Datengruppe name="MitteilungAbholung">
        <Steuerart name="ESB" anzahltreffer="6"/>
        <Steuerart name="GEWMB" anzahltreffer="2"/>
        <Steuerart name="DivaEinwilligungRM" anzahltreffer="3"/>
      </Datengruppe>
      <Datengruppe name="ElsterEPBescheidDaten">
        <Steuerart name="EPBescheid" anzahltreffer="1"/>
      </Datengruppe>
    </PostfachStatusAntwort>
  </Datenabholung>
</Nutzdaten>
```

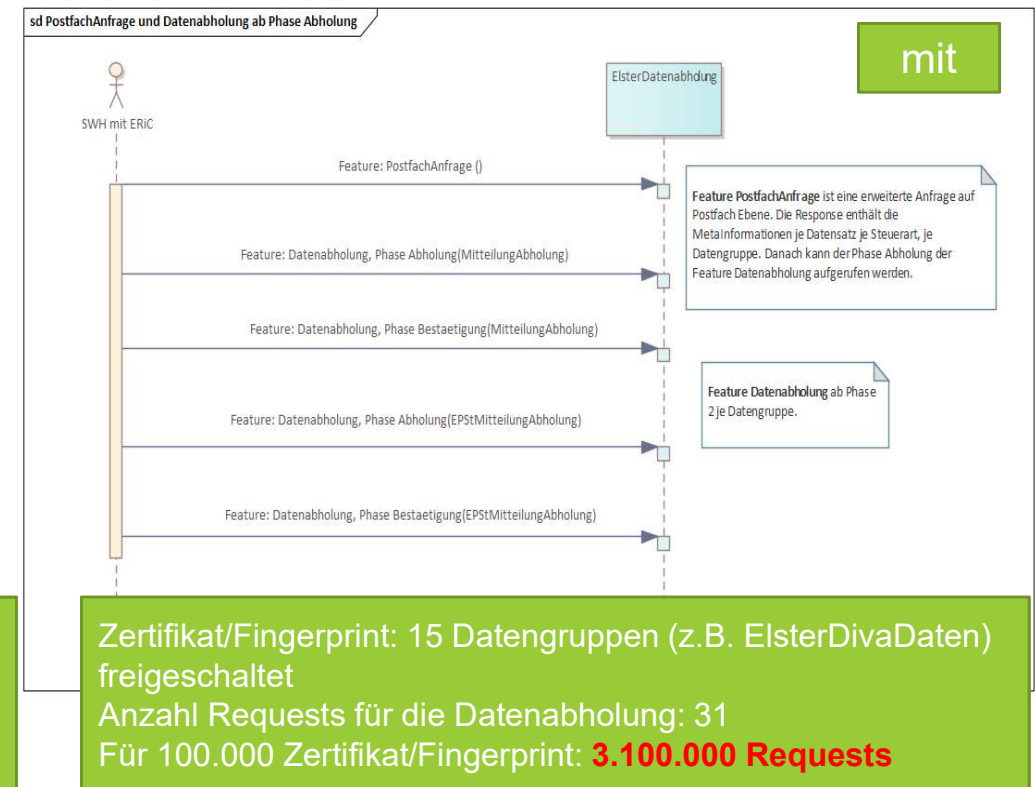
PostfachAnfrage

- Neues Feature – ab ElsterDatenabholung Version 16 LIVE
- Der Empfänger kann die Metainformationen seiner Nachrichten im ELSTER-Postfach erhalten
- Das Feature ist Datengruppen-übergreifend
- Ziel: Anzahl **Authentifizierungen** und **Requests** werden **minimiert** – **Performance** Verbesserung

Datenabholung ohne PostfachAnfrage



Datenabholung mit PostfachAnfrage



POSTFACHANFRAGE - BEISPIEL

Request

```
<Nutzdaten>  
  <Datenabholung xmlns="http://finkonsens.de/elster/elsterdatenabholung/v2" version="16">  
    <PostfachAnfrage einschraenkung="neue" max="10000" />  
  </Datenabholung>  
</Nutzdaten>
```

POSTFACHANFRAGE – BEISPIEL

Respons

```
<Nutzdaten>
<Datenabholung xmlns="http://finkonsens.de/elster/elsterdatenabholung/v2" version="16">
  <PostfachAnfrageAntwort einschraenkung="neue" max="10000" >
    <Datengruppe name="MitteilungAbholung">
      <Steuerart name="ESB" anzahltreffer="1">
        <Bereitstellungen>
          <Bereitstellung id="be3947nw3vymf511strc2fk7rhakxdvf" bereitstellungsticket="et9981jbenyw7w6yw8c0tivbcj3rfvsd" groesse="1900">
            <MetaInformationen>
              <Meta name="bundesland">BY</Meta>
              <Meta name="erstelldatum">20210708</Meta>
              <Meta name="finanzamt">Augsburg</Meta>
              <Meta name="veranlagungsjahr">2020</Meta>
            </MetaInformationen>
          </Bereitstellung>
        </Bereitstellungen>
      </Steuerart>
    </Datengruppe>
    <Datengruppe name="ELsterEPBescheidDaten">
      <Steuerart name="EPBescheid" anzahltreffer="1">
        <Bereitstellungen>
          <Bereitstellung id="be7947nw3vymf421strc2fk7rhakxdvf" bereitstellungsticket="et3801jbenyw7w6yw8c0tivbcj3rfvsd" groesse="1000">
            <MetaInformationen>
              <Meta name="sendername">Stadt Mühldorf</Meta>
              <Meta name="bezeichnungsnachricht">Gebührenbescheid 2021</Meta>
              <Meta name="Lieferticket">et268d71b8ssa jkqdds8k0jdsuuctktr</Meta>
            <MetaInfoMaps>
              <MetaInfoMap typ="ANTWORTLINK">
                <Meta name="url">https://blabla2</Meta>
                <Meta name="beschreibung">Mouse - Hover-Over Text</Meta>
                <Meta name="titel">Einspruch xxx</Meta>
              </MetaInfoMap>
            </MetaInfoMaps>
          </MetaInformationen>
        </Bereitstellung>
      </Bereitstellungen>
    </Steuerart>
  </Datengruppe>
</PostfachAnfrageAntwort>
</Datenabholung>
</Nutzdaten>
```

OFFENE FRAGERUNDE

VIELEN DANK!